



Les Gets
Portes du *Soleil*

MANUEL D'UTILISATION VELO à Assistance ELECTRIQUE

Clean Bike Cardan



**LES GETS
OFFICE DE TOURISME**

+33 (0)4 50 75 80 80

lesgets@lesgets.com

89 route du Front de Neige

74260 LES GETS

www.lesgets.com



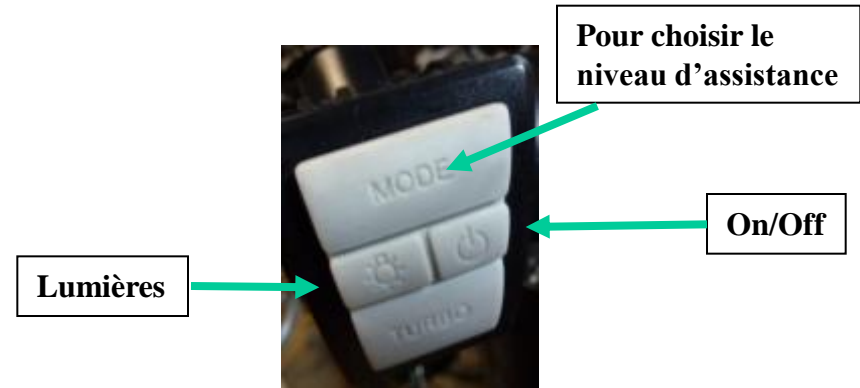
PRECONISATION D'UTILISATION DE VOTRE VAE

REGLEZ VOTRE VELO A VOTRE TAILLE

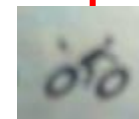
- 1- Adaptez votre hauteur de selle. Elle doit être positionnée au niveau de votre hanche. La jambe doit être tendue sur la pédale la plus basse.
- 2- Vérifiez le gonflage de vos pneus. Un sous gonflage peut entraîner une usure prématurée de vos pneus, une baisse d'autonomie et un arrachage de la valve.
- 3- Votre potence est articulée, effectuez toujours le réglage à l'arrêt.

PRISE EN MAIN DE VOTRE V.A.E

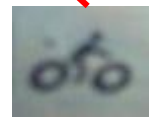
- 4- Appuyez sur le bouton « ON ». Veillez à ne pas actionner vos freins en même temps.
- 5- L'assistance du moteur se déclenche lorsque que vous commencez à pédaler et s'arrête lorsque vous cessez de pédaler. La vitesse de rotation des pédales détermine le degré d'assistance. Plus vous tournez les jambes rapidement, plus le moteur vous aide. Ainsi vous déterminez vous-même l'assistance via la cadence de pédalage et le rapport de vitesse choisi : Si vous désirez moins d'assistance, utilisez un rapport plus grand. Si vous désirez plus d'assistance (par ex. en montée), utilisez au contraire un rapport plus petit.
- 6- Votre vélo possède 7 vitesses que vous sélectionnez grâce à la poignée tournante de droite. Grâce au Nexus Shimano 7 vitesses.
- 7- En appuyant sur le bouton « MODE » de votre écran, vous modulez l'assistance en fonction du profil de parcours. 3 modes vous sont proposés.
- 8- Votre batterie est vide lorsque vous voyez la pile vide (cf. écran de droite). Vous n'avez plus d'assistance. Vous devez recharger votre batterie.
- 9- Appuyez sur le bouton éclairage du display pour allumer le phare avant et arrière. La lumière fonctionne aussi à l'arrêt. Un temporisateur est intégré sur le phare arrière. Il reste allumé même après extinction du vélo.



coupure assistance 17 Km/h



coupure assistance 20 Km/h



coupure assistance 25 Km/h

Niveaux Assistance



Les Gets
Portes du Soleil

PRECONISATION D'UTILISATION DE VOTRE BATTERIE

UTILISATION DE LA BATTERIE

10- La batterie que vous possédez est une lithium polymère 36 V 11Ah.

11- Sa batterie Lithium polymère, dernière génération, est située sous le porte bagage (35 Kg supporté).

12- Le vélo à assistance électrique est équipé d'une puissance moteur de 250 W. Le moteur situé à l'avant permet une meilleure motricité et répartitions des puissances.

UTILISATION DE L'ANTIVOL

13- Il y a deux cadenas pour élever le niveau d'antivol de votre vélo. Il y a un cadenas intégré au-dessus de la roue arrière qui peut être actionné par la clé.

14- La clé reste sur l'anti vol quand le vélo n'est pas fermé. Pour fermer le cadenas tourner la clé et descendre en même temps le bouton rouge. Votre clé peut alors être libérée.

15- Le câble supplémentaire peut être ensuite entouré à un objet fixe (poteau d'éclairage, ...). L'embout du câble s'insère dans la partie supérieure du cadenas. Il sera fermé une fois l'embout inséré et le cadenas fermé.

POUR SECURISER VOTRE VELO

